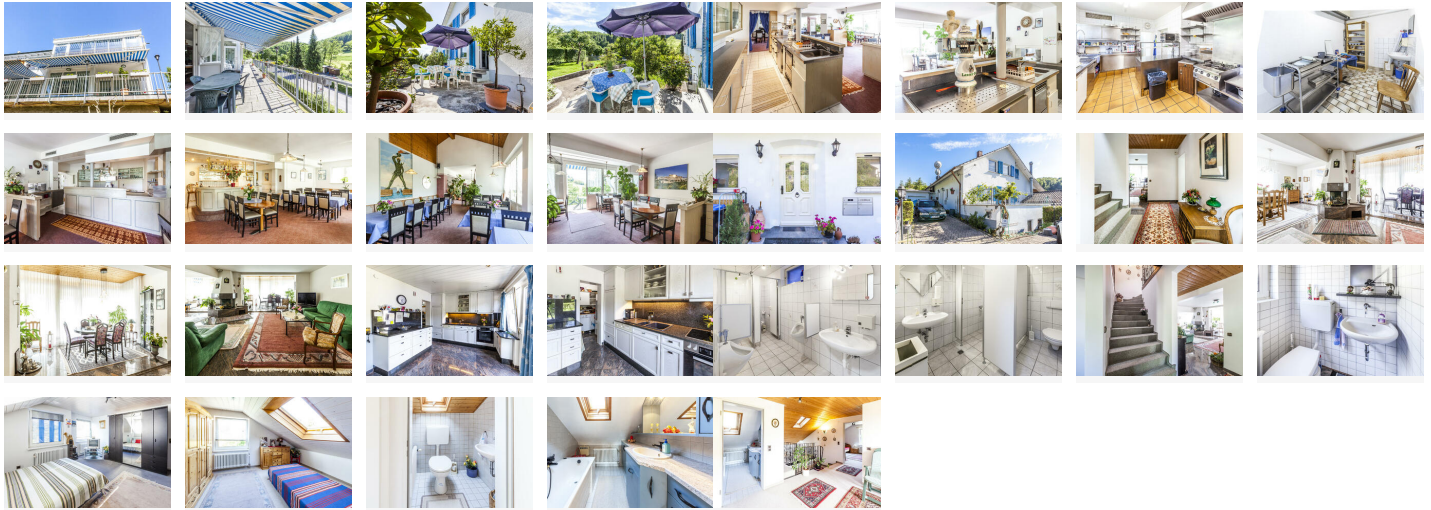


Wohn und Geschäftshaus in Idyllischer Lage!

Preis: Ohne Preisangabe



Artikel

Artikel URL: <https://wohnverdienst.de/215664>

Artikelnummer #215664

Anbieter

REMAX Best Team Lörrach

Kontaktperson: Anna Salathe

Telefon: +49 7621 986 88 35 Tumringer Str. 284, 79539 Lörrach, Deutschland

Anzeigen Informationen

Typ: Kaufangebote

Veröffentlicht am : 21.10.22

Preis

Preis: Ohne Preisangabe

Provision: 3,57 % inkl. gesetzl. MwSt. (19%)

Preis Stellplatz / Garage: 0 €

Anzahl Stellplätze: 1

Im Kaufpreis enthalten: Nein

Wohn und Geschäftshaus in Idyllischer Lage!

Preis: Ohne Preisangabe

Details

Nutzfläche: 250 (m²)

Grundstücksfläche: 900 (m²)

Gesamtfläche: 500 (m²)

Wohn und Geschäftshaus in Idyllischer Lage!

Preis: Ohne Preisangabe

Objektbeschreibung

Beschreibung: Sie wollen keinen langen Arbeitsweg mehr auf sich nehmen und am besten jederzeit direkt vor Ort sein? Arbeiten und Wohnen soll dennoch separat voneinander gehalten werden, damit Sie in Ihrem zu Hause auch Ihren Rückzug finden können? Dann wäre das genau das Richtige für Sie! Diese Gewerbeeinheit überzeugt mit einer Wohnfläche von ca. 250 m² und einer gewerblichen Nutzfläche auch von ca. 255 m². Auf diesem ca. 900 m² großem Grundstück lassen sich Ihre Träume und Wünsche unter einem Dach zusammenbringen und erfüllen.

Lage: Die Gemeinde Inzlingen imponiert mit der Natur und der guten, grenznahen Lage direkt zur Schweiz. Das charakteristische Wasserschloss vollendet dieses gepflegte Dorf. Eine gute Infrastruktur, Kinderbetreuungsstätten, Schulen, Gastronomie und Freizeitangebote macht Inzlingen zu einem lebenswerten Dorf. Umliegende Wanderwege lockt Naturfreunde ganz von selbst an. Dieser Ort triumphiert seit 1995 als Preisträger unter den schönsten Orten Baden-Württemberg mit der Goldmedaillenrauszeichnung des Landeswettbewerbes „Unser Dorf soll schöner werden“.

Etagenanzahl: 4

Objektnummer: AS-2021-456

Weitere Details & Energie

Baujahr: 1993

Energieausweistyp: Bedarfsausweis

Bedarf/ Verbrauch: 191,1 (kWh/(m²*a))

Wesentlicher Energieträger: Gas

Heizungsart: Fußbodenheizung

Wohn und Geschäftshaus in Idyllischer Lage!

Preis: Ohne Preisangabe

Beschreibung

Sie wollen keinen langen Arbeitsweg mehr auf sich nehmen und am besten jederzeit direkt vor Ort sein? Arbeiten und Wohnen soll dennoch separat voneinander gehalten werden, damit Sie in Ihrem zu Hause auch Ihren Rückzug finden können? Dann wäre das genau das Richtige für Sie! Diese Gewerbeeinheit überzeugt mit einer Wohnfläche von ca. 250 m² und einer gewerblichen Nutzfläche auch von ca. 255 m². Auf diesem ca. 900 m² großem Grundstück lassen sich Ihre Träume und Wünsche unter einem Dach zusammenbringen und erfüllen.

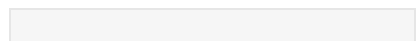
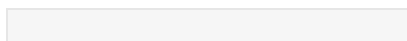
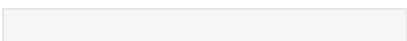
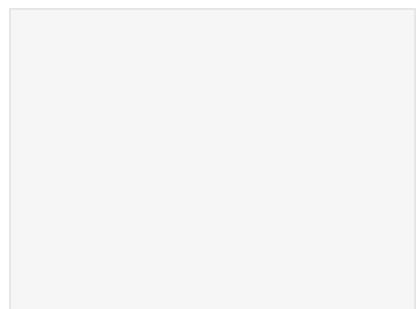
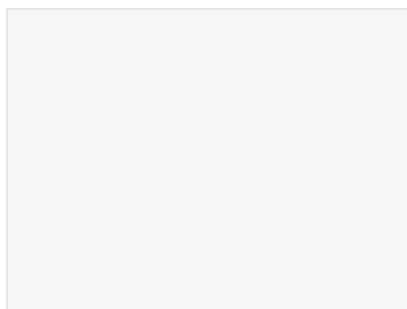
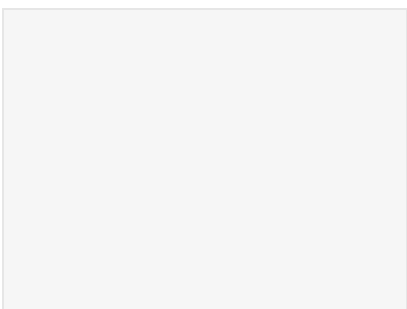
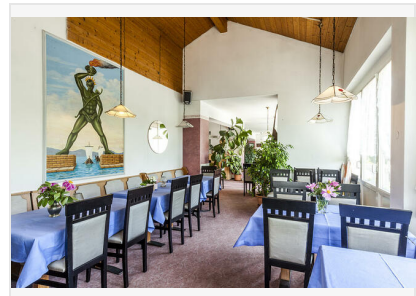
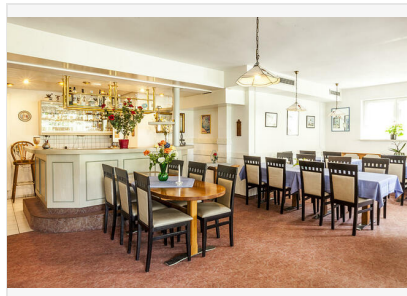
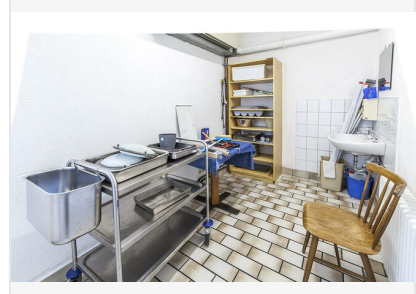
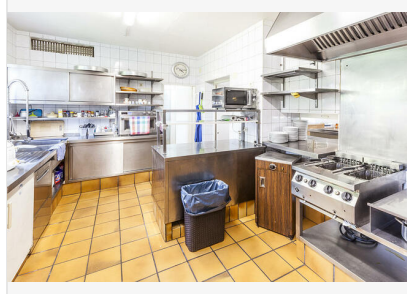
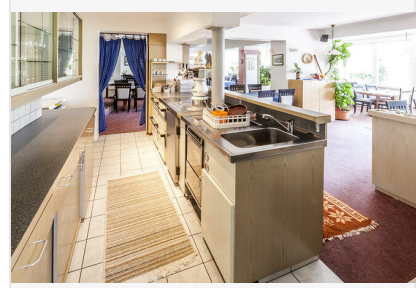
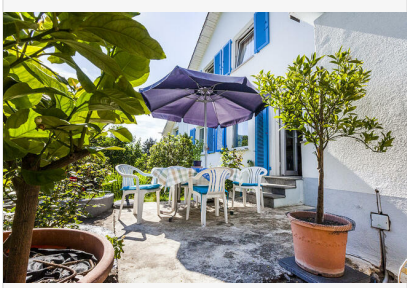
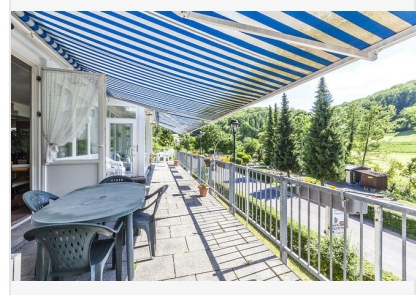
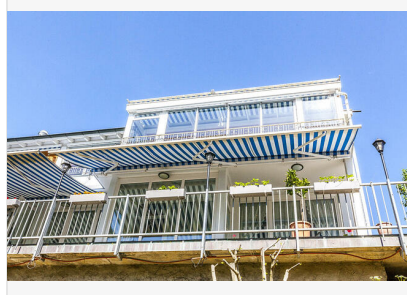
Objekt Standort

[Inzlingen, Deutschland](#)

Wohn und Geschäftshaus in Idyllischer Lage!

Preis: Ohne Preisangabe

Produktbilder



Wohn und Geschäftshaus in Idyllischer Lage!

Preis: Ohne Preisangabe

